

**ВСЕСВІТНЯ ІСТОРІЯ 6 КЛАС**  
**РОЗДІЛ 3. ІСТОРІЯ ДАВНЬОЇ ГРЕЦІЇ**

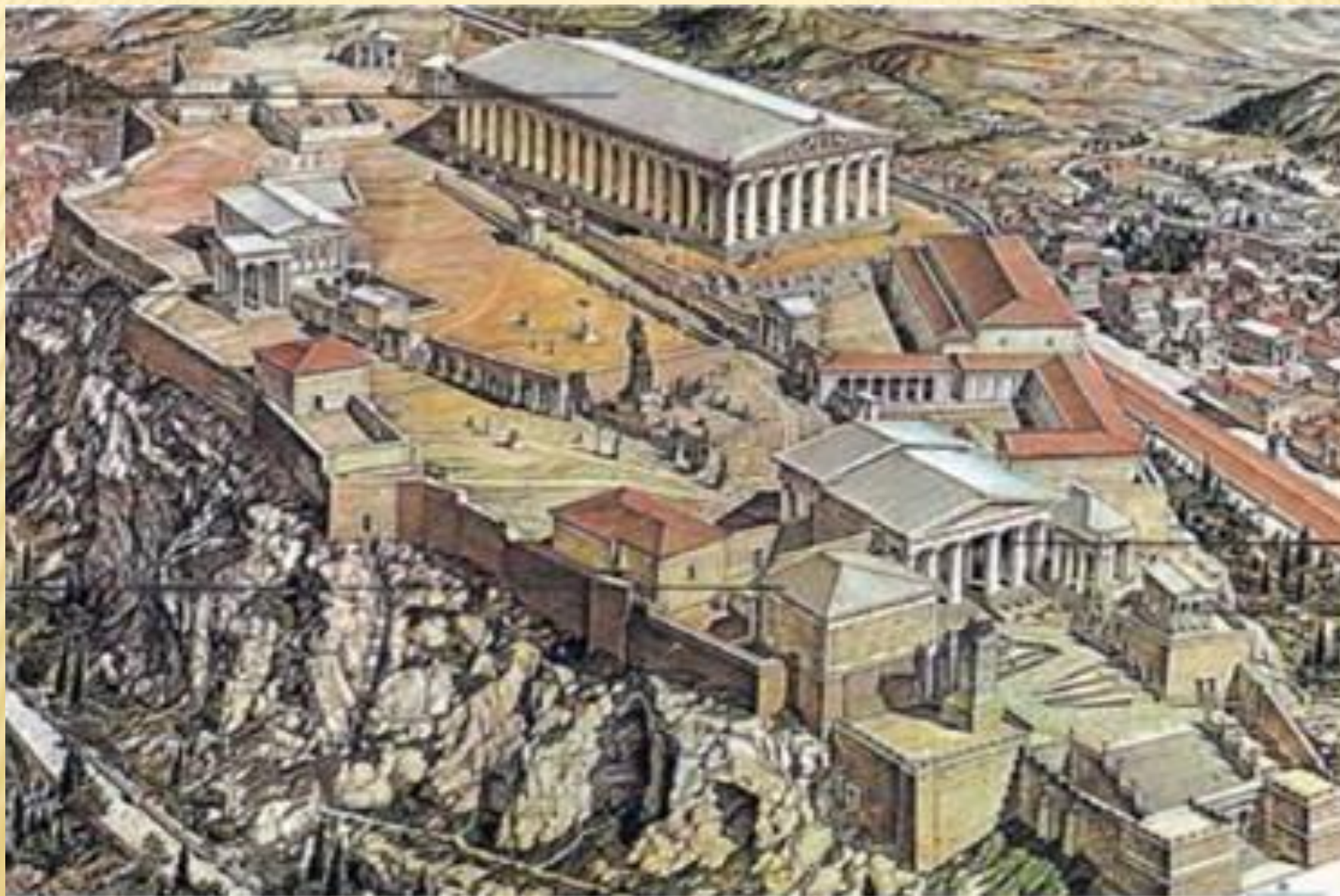
**✘ Практичне заняття № 8**

**Мистецтво Давньої  
Греції.**

## **Завдання практичного заняття.**

- ✘ 1. Ознайомитися з особливостями Давньогрецької архітектури.
- ✘ 2. Описати Давньогрецьку скульптуру і живопис.
- ✘ 3. Розкрити особливості Давньогрецького театру.

# «АФІНСЬКИЙ АКРОПОЛЬ»



## Акрополь включає ряд споруд

Небагато сьогодні залишилося від стародавніх споруд Афінського акрополя.



# СЛОВНИЧОК :

- ✘ **Акрополь** -(від грец. άκρως та грец. πόλις — «верхнє місто») — височинна частина давньогрецького міста. Звичайно акрополь — місце первинного поселення, навколо якого поступово розрослося менш захищене «нижнє місто»: у далекому минулому акрополь слугував прихистком для мешканців міста під час воєн.

**Ерехтейон** - (грец. Έρέχθειον) — пам'ятка давньогрецької архітектури (421—406 до н. е.), храм на місці суперечки Афін та Посейдона-Ерехтея на Акрополі в Афінах за право володіти Аттикою. Він має унікальний для грецької архітектури асиметричний план.

**Пінакотека** — картина галерея

**Пропілеї** — мармурові сходи до Акрополя



*Капітель колони  
доричного ордера*



*Капітель колони  
іонічного ордера*



*Капітель колони  
коринфського ордера*



*Афіньський акрополь (сучасні фото)*



*Пропілеї (реконструкція XIX ст. і сучасне фото)*

*Храм Ніки*



*Парфенон (сучасне фото)*



*Храм Ерехтейон (сучасне фото)*

# ДАВНЬОГРЕЦЬКА СКУЛЬПТУРА

- ✘ Пракситель
- ✘ Фідій
- ✘ Мирон
- ✘ Поліклет



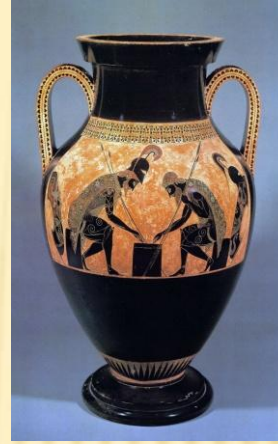
# ДАВНЬОГРЕЦЬКА КЕРАМІКА

1)



чорнофігурна

2)



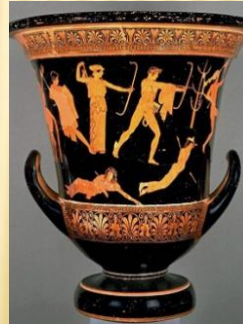
чорно фігурна

3)



червонофігурна

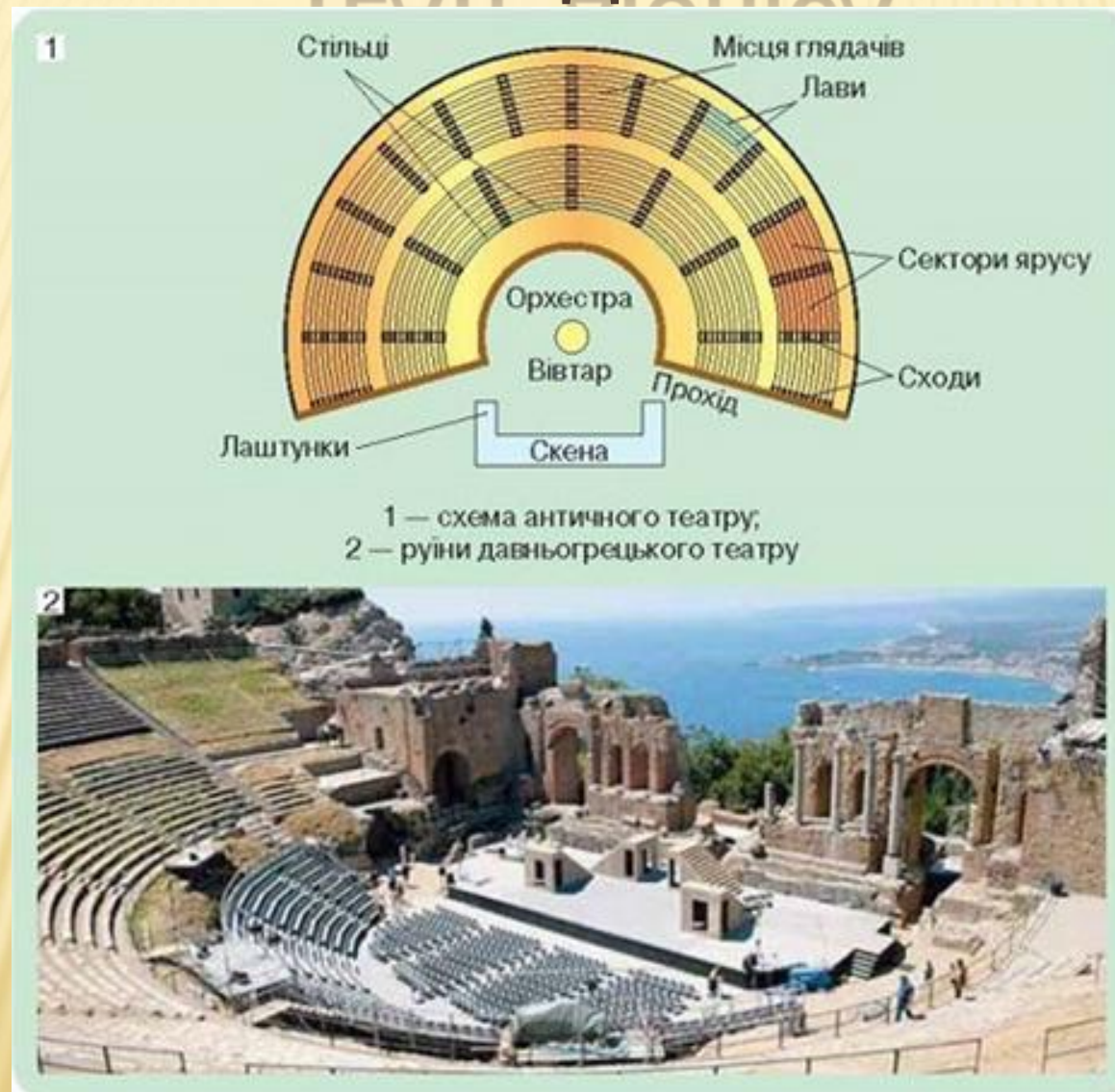
4)



червоно фігурна



# ТЕАТР ДІОНІСА

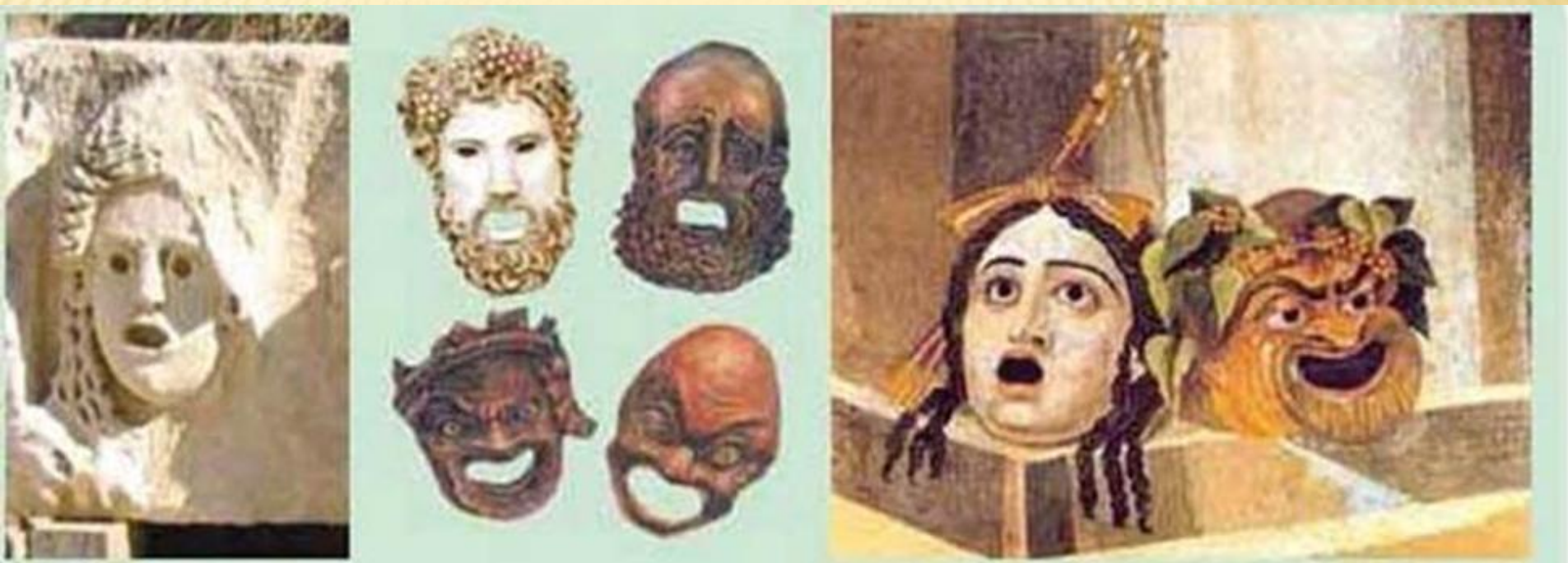


# СЛОВНИЧОК

---

- ✘ Театр – місце для видовищ.
- ✘ Скена – намет (сцена).
- ✘ Оркестр – майданчик для хору та музикантів.
- ✘ Трагедія – вистава зі сумним змістом.
- ✘ Комедія – вистава з життєрадісними подіями

**ЗАВДАННЯ: ОПИСАТИ ЗА ЗОБРАЖЕННЯМ ЯКІ ПОЧУТТЯ ВИРАЖАЛИ ТЕАТРАЛЬНІ  
МАСКИ.**

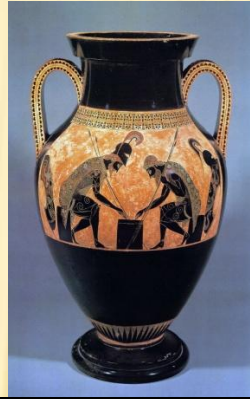


# ЗАВДАННЯ: ЯКІ ВАЗИ ВІДНОСЯТЬСЯ ДО ЧЕРВОНОФІГУНОГО СТИЛЮ, А ЯКІ ДО ЧОРНОФІГУРНОГО?

1)



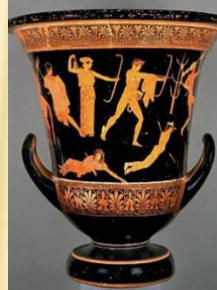
2)



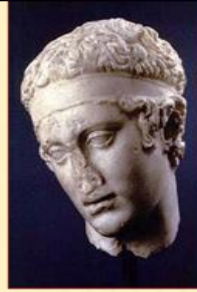
3)



4)



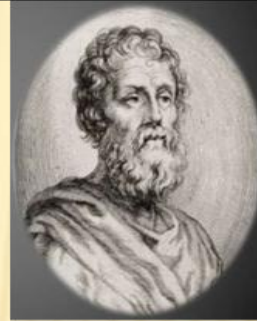
Завдання :  
Співвіднести фото  
скульптора з його  
витвором



1) Поліклет



А) Статуя «Поранена амазонка»



2) Фідій



Б) Статуя Афіни Парфенос



3) Мірон



В) Дискобол

**ХРАМ СКУЛЬПТУР**

## ЗАВДАННЯ:

ВИБРАТИ ЗОБРАЖЕННЯ СПОРУД АФІНСЬКОГО АКРОПОЛЯ І ВКАЗАТИ НАЗВУ

Південний бік цього храму прикрашають шість каріатид, він був присвячений і Афіні, і Посейдону



Цей храм був центральною спорудою Акрополя



Богиню цього храму афіняни позбавили крил, щоб Перемога ніколи не залишала місто.



Назва цього храму походить від грецького слова пінака - дошка



Так називали вхідну браму до Акрополя



# ЗАВДАННЯ:

---

1. Встановіть відповідність:

- |            |                                    |
|------------|------------------------------------|
| 1.театрон  | а)намет для перевдягання акторів   |
| 2.орхестра | б)майданчик,де відбувалася вистава |
| 3. сцене   | в) місця для глядачів              |

- ✘ 2. Найдавніші колони, які уособлювали мужність і войовничість
- ✘ А) іонічні
- ✘ Б) коринфські
- ✘ В) доричні





---

✘ 3. Центральна споруда Акрополя

✘ А) пропілеї

✘ Б) храм Ніки

✘ В) парфенон

---

✘ 4. Ініціатор будівництва афінського Акрополя був:

✘ А) Геродот

✘ Б) Фідій

✘ В) Перікл

- 
- ✘ 5. На місці суперечки Афіни та Посейдону за владу над Афінами збудований :
  - ✘ А) Храм Афіни
  - ✘ Б) Акрополь
  - ✘ В) Ерехтейон

---

✘ 6. Високий пагорб в центрі міста

✘ А) Ерехтейон

✘ Б) Керамік

✘ В) Акрополь

- 
- ✘ 7. Атлет, зображений в момент розмаху перед киданням
  - ✘ А) Списник
  - ✘ Б) Діоніс
  - ✘ В) Дискобол

---

✘ 8. Урочисті пісні називаються:

✘ А) театрон

✘ Б) Діонісії

✘ В) дифірамби

---

✘ 9. Спеціальні приміщення для вистав

✘ А) театрон

✘ Б) комедія

✘ В) театр

---

✘ Домашнє завдання:  
параграф 36,  
підготувати кросворд до теми уроку.